

# Guia de Instalação Rápida

Modelo Aplicável: **RE305**

## Explicações sobre LEDs

### Power

**Aceso:** O repetidor está ligado.  
**Piscando:** O repetidor está iniciando.  
**Apagado:** O repetidor está desligado.

### Signal

**Azul fixo:** O repetidor está conectado à rede Wi-Fi do seu roteador e está em um local adequado.  
**Vermelho fixo:** O repetidor está com a força de sinal fraca. Tente relocá-lo mais próximo ao roteador.  
**Piscando:** O repetidor está conectado ao roteador.  
**Desligado:** Nenhuma conexão wireless estabelecida.

### 2.4GHz

**Aceso:** O repetidor está conectado à rede wireless de 2.4GHz do seu roteador local.  
**Desligado:** O repetidor não está conectado à rede wireless de 2.4GHz do seu roteador local.

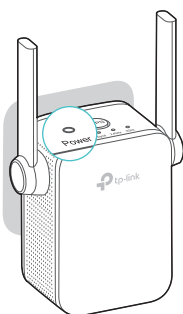
### 5GHz

**Aceso:** O repetidor está conectado à rede wireless de 5GHz do seu roteador local.  
**Desligado:** O repetidor não está conectado à rede wireless de 5GHz do seu roteador local.

## Opção 1 Configuração Rápida Utilizando Seu Navegador Web

### 1 Ligando

Plugue o repetidor em uma tomada elétrica **próximo ao** seu roteador.



Aguarde até que o LED Power se acenda.

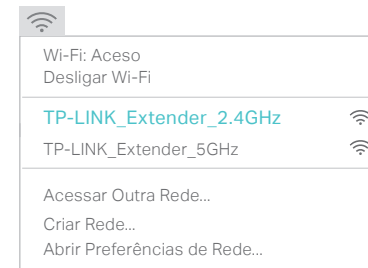
### 2 Conectando ao Repetidor

Para Usuários Windows



1. Desplugue o cabo Ethernet do seu computador (caso houver).
2. Clique no ícone Wi-Fi na barra de endereço e conecte-se à rede do repetidor TP-LINK\_Extender\_2.4GHz/5GHz.

Para Usuários Mac OS X:



1. Desplugue o cabo Ethernet do seu Mac (caso houver).
2. Clique no ícone no canto superior direito da tela e conecte-se à rede do repetidor TP-LINK\_Extender\_2.4GHz/5GHz.

### 3 Configurar

1. Inicie um navegador web, insira <http://tplinkrepeater.net> ou <http://192.168.0.254> na barra de endereços. Crie uma senha para tentativas de login futuras e clique em **Efetuar login**.



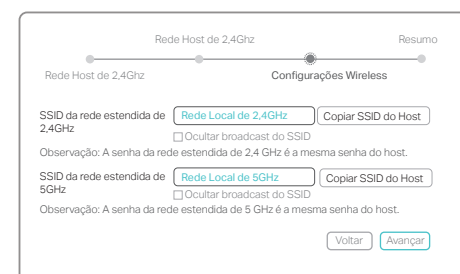
! Caso a página de login não apareça, favor consultar [FAQ>P1](#).

2. Selecione sua rede local de 2.4GHz/5GHz, insira a senha e clique em **Avançar**.



! Se o seu roteador não suporta rede wireless de 5GHz, favor clicar em **Ignorar** para continuar.

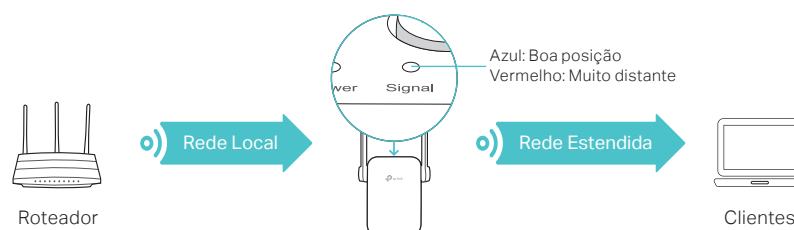
3. Mantenha os SSIDs padrão ou personalize-os para as redes estendidas e clique em **Avançar**.



4. Verifique suas configurações wireless e clique em **Avançar**. Os LEDs correspondentes devem ficar acesos fixos.

### 4 Relocando

1. Plugue o repetidor no meio do caminho entre o roteador e a zona de sombra. A localidade que escolher deve ser dentro do alcance da sua rede local existente.
2. Aguarde até que o LED Signal fique **azul fixo**. Caso contrário, reposicione-o ao roteador para alcançar melhor qualidade de sinal.



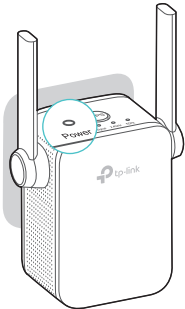
A rede estendida compartilha **as mesmas senhas Wi-Fi** que sua rede local, mas pode ter **nomes de rede wireless diferentes** caso você tenha alterado durante a configuração.

## Opção 2 Configuração Rápida utilizando o Botão WPS

O WPS é uma forma fácil de estender sua rede local. Recomendamos que utilize esta forma caso seu roteador host possua o botão WPS. O botão deve se assemelhar com estes: . Caso contrário, favor utilizar a Opção 1.

### 1 Ligando

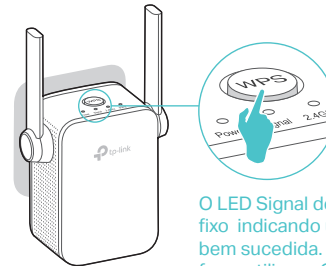
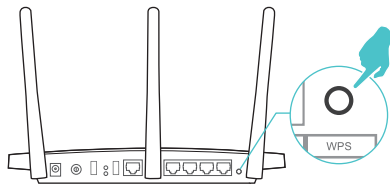
Plugue o repetidor em uma tomada elétrica próximo ao seu roteador.



Aguarde até que o LED Power se acenda.

### 2 Conectar

1 Pressione o botão WPS no roteador, em seguida, pressione o botão WPS no seu repetidor dentro de 2 minutos.



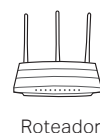
O LED Signal deve ficar azul fixo indicando uma conexão bem sucedida. Caso contrário, favor utilizar a Opção 1.

2 Se você estiver conectando o repetidor em um roteador de banda dupla, mas apenas o LED 2,4GHz ou 5GHz está ligado, repita o Passo 1 para se conectar à outra banda.

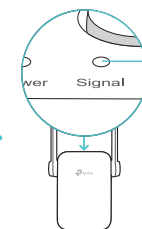
! Para mais informações sobre a utilização de WPS no seu roteador, favor consultar o guia do usuário do fabricante.

### 3 Relocando

- 1 Plugue o repetidor no meio do caminho entre o roteador e a zona de sombra. A localidade que escolher deve ser dentro do alcance da sua rede local existente.
- 2 Aguarde até que o LED Signal fique azul fixo. Caso contrário, reposicione-o próximo ao roteador para alcançar melhor qualidade de sinal.



Rede Local



Azul: Boa posição  
Vermelho: Muito distante

Rede Estendida



Clientes

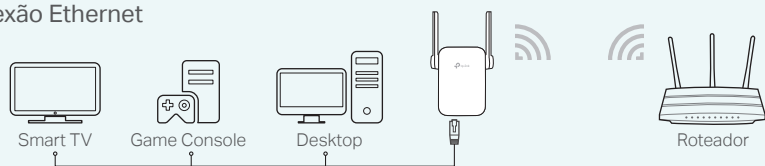
 **Aproveite!** A rede estendida compartilha o mesmo nome de rede wireless e senha que a sua rede local.

## Adaptador Multifuncional

O repetidor pode ser utilizado como adaptador wireless para conectar qualquer dispositivo somente Ethernet como Blu-ray player, video game, DVR ou smart TV para sua rede Wi-Fi.

Primeiro, conecte o repetidor ao roteador, utilizando a Opção 1 ou Opção 2, então conecte seu dispositivo com entrada somente Ethernet ao repetidor via cabo Ethernet.

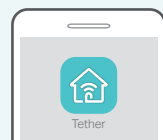
Conexão Ethernet



## Aplicativo Tether TP-LINK

O aplicativo Tether oferece uma forma simples e intuitiva de acessar e gerenciar seu repetidor utilizando dispositivos iOS ou Android.

Observação: O modo AP do repetidor não é suportado pelo Tether.



-  Configurando o repetidor
-  Modificar configurações wireless
-  Ligar/Desligar as luzes de LED
-  Bloquear dispositivos indesejados

Como começar?

1. Baixe o app Tether da Apple App Store ou Google Play.
2. Garanta que seu dispositivo smart esteja conectado ao repetidor ou ao roteador local.
3. Inicie o aplicativo e comece o gerenciamento da sua rede estendida.



Accesse para baixar

## FAQ (Perguntas Frequentes)

P1. O que fazer caso eu não consiga acessar a página de gerenciamento web do repetidor?

- Garanta que seu computador esteja conectado à rede do repetidor.
- Certifique-se de que seu computador está configurado para obter um endereço IP e endereço de servidor DNS automaticamente.
- Utilize o endereço IP para acessar o repetidor. O IP padrão é 192.168.0.254. Caso o repetidor esteja conectado ao roteador, você deve verificar a lista cliente DHCP do roteador para obter o endereço IP atual do repetidor.
- Reinicie o repetidor e tente novamente.  
Se o problema persistir, consulte o FAQ em [www.tp-link.com](http://www.tp-link.com) para obter instruções detalhadas.

P2. Como eu reinicio o repetidor?

- Com o repetidor ligado, utilize um objeto pontiagudo para pressionar o botão RESET. Os LEDs devem desligar momentaneamente, e depois solte o botão.

P3. Por que o LED Signal não fica azul, depois que eu completo a Opção 1?

- Você deve ter inserido a senha Wi-Fi incorreta da sua rede local durante a configuração. Conecte-se à página de gerenciamento para verificar a senha e tente novamente.
- Reinicie o repetidor e faça a configuração novamente.

P4. Eu habilitei um filtro MAC wireless, controle de acesso wireless ou lista de controle de acesso (ACL) no meu roteador. O que devo fazer antes de configurar e utilizar o repetidor?

- Caso tenha habilitado estas características do seu roteador host, poderá ser necessário desativá-las primeiro, e depois seguir a Opção 1 ou a Opção 2 para completar a configuração.  
Para detalhes, favor visitar [www.tp-link.com](http://www.tp-link.com) e consultar o FAQ (Perguntas Frequentes) no Guia do Usuário do repetidor.